

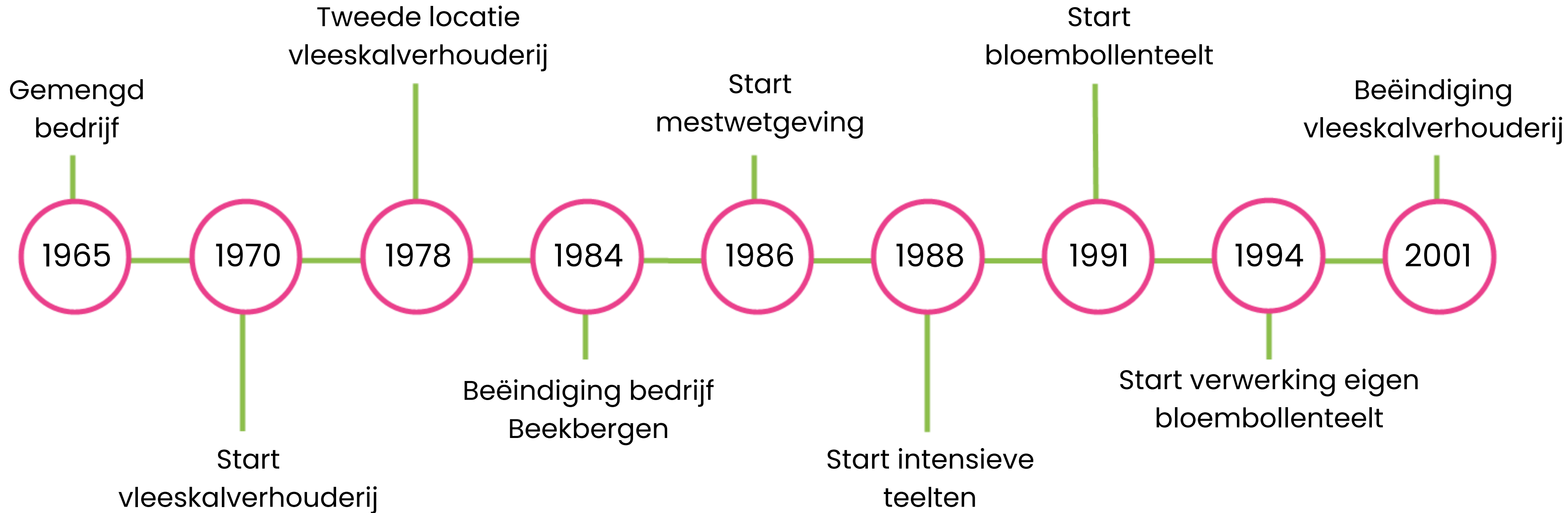


**NVTL**

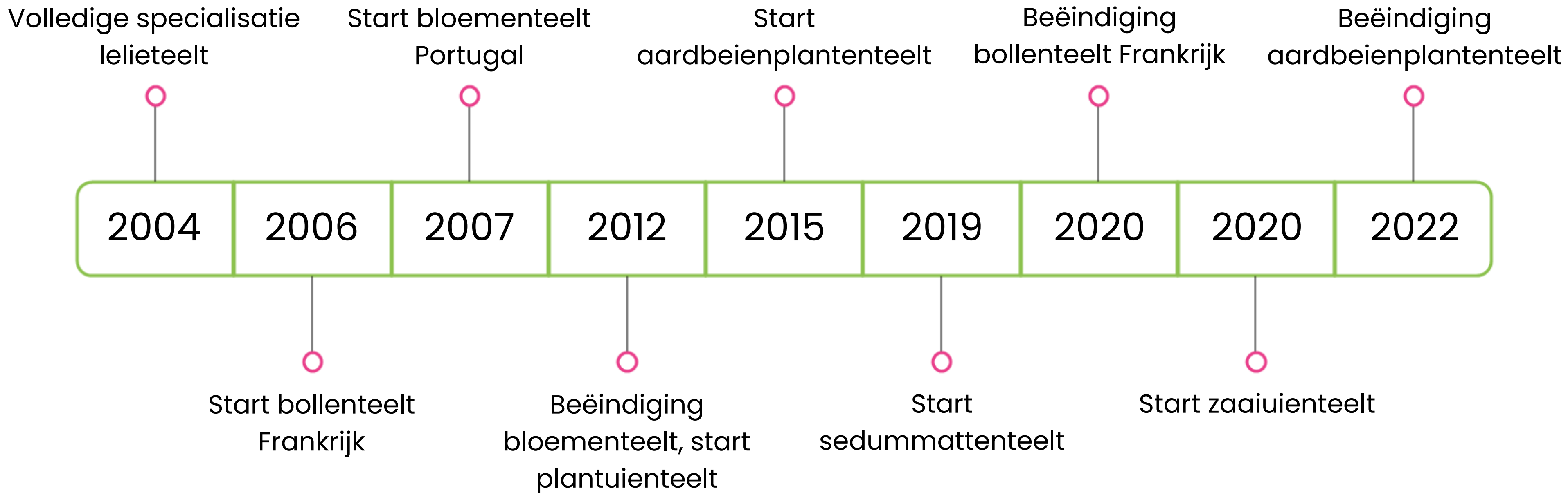


**18 maart 2025**

# BEGINJAREN HUETINK



# ONTWIKKELING TEELTEN DOOR DE JAREN HEEN



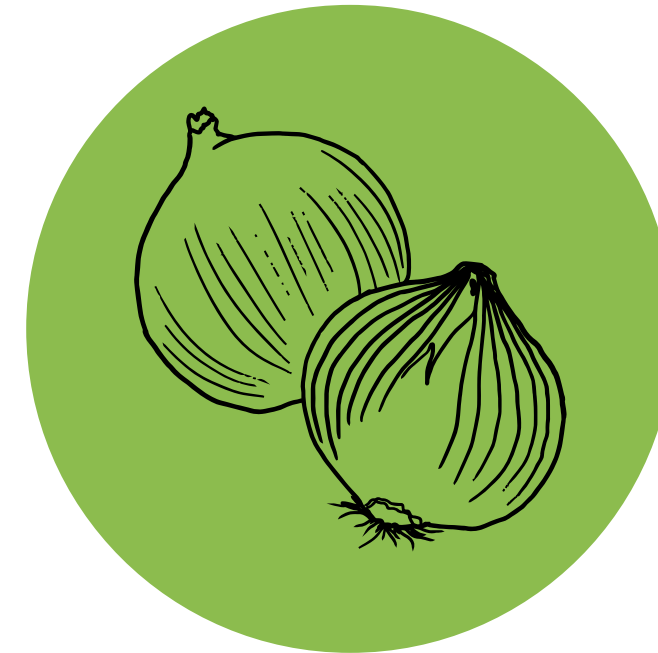
# HUIDIGE TEELTEN



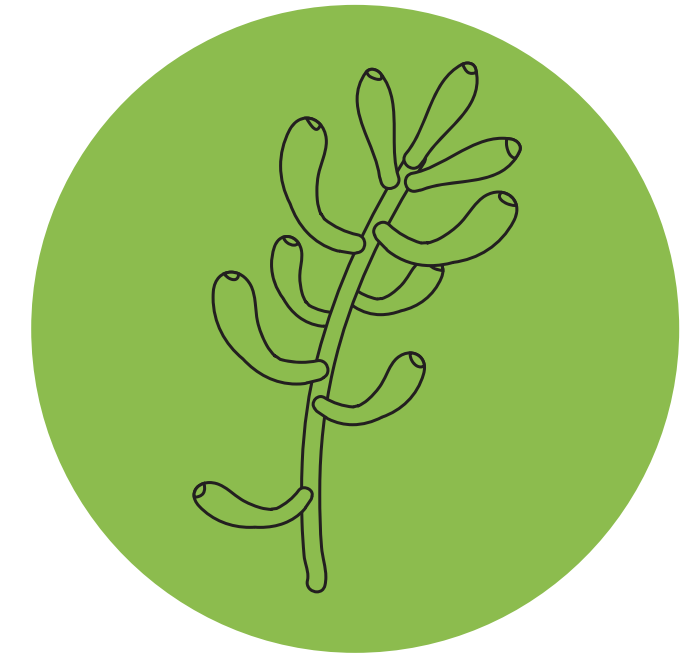
Leliebollen



Eerstejaars  
plantuinen



Zaaiuien



Sedum  
vegetatiematten



# LELIEBOLLEN

---

95 ha

Landelijk 5.000 ha

Bollenteelt

Bloemenproductie Nederland

Export Zuid-Amerika en Azië

# EERSTEJAARS PLANTUIEN

---

100 ha

Uitgangsmateriaal

Nadruk afzet Oost-Europa

Binnenland primaire productie

Exclusief voor veredelaar



# ZAAIUIEN

---

45 ha

Geel en rood

Afzet voor export

Speculatief product



# SEDUM VEGETATIEMATTEN

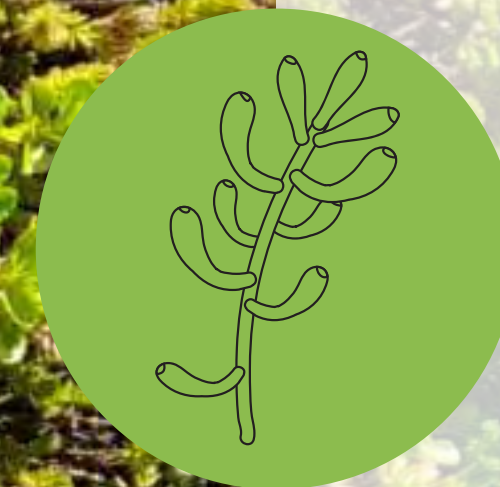
---

110 ha

Productie in opdracht

Zeer arbeidsintensief

Kansen in de toekomst





# TECHNIEKEN

- 2013** Verisscan, vanaf 2015 > 3 ha
- 2014** Greenseekers en Farmworks
- 2015** Beheer percelen in Farmworks
- 2018** Satelliet data
- 2019** Bodemvochtsensoren
- 2020** Raindancer
- 2021** BBLeap en Augmenta
- 2022** Beregenen op taakkaart

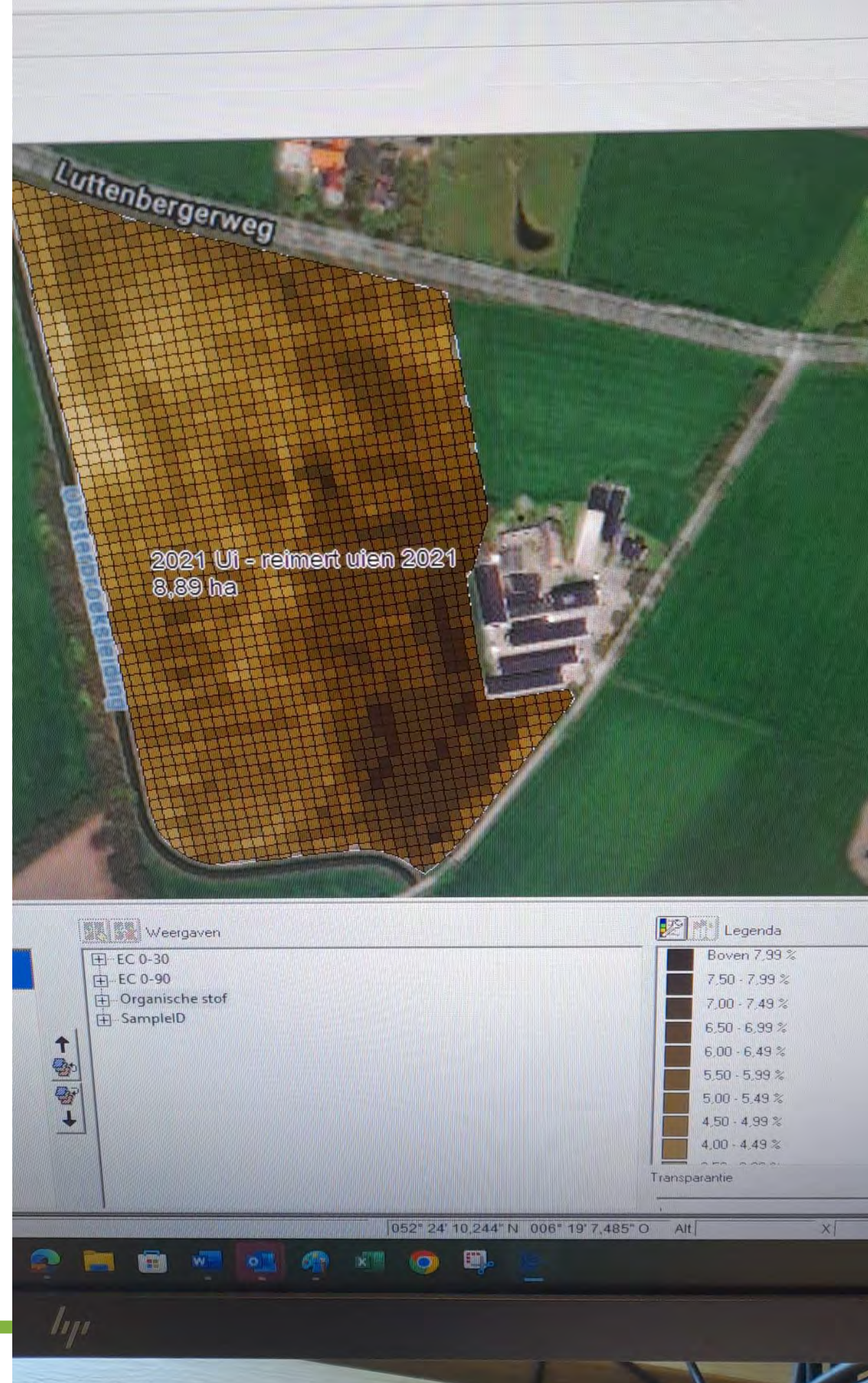


# Met smart farming naar duurzamere aanpak in de lelie- en uienteelt

- Veris bodemscan
- Veel huur percelen waarvan historie vaak niet bekend is
- Organische stof
- Ph
- EC waarde 0-30 en 0-90



# Veris organische stof



# Taakkaart nemater op basis van OS



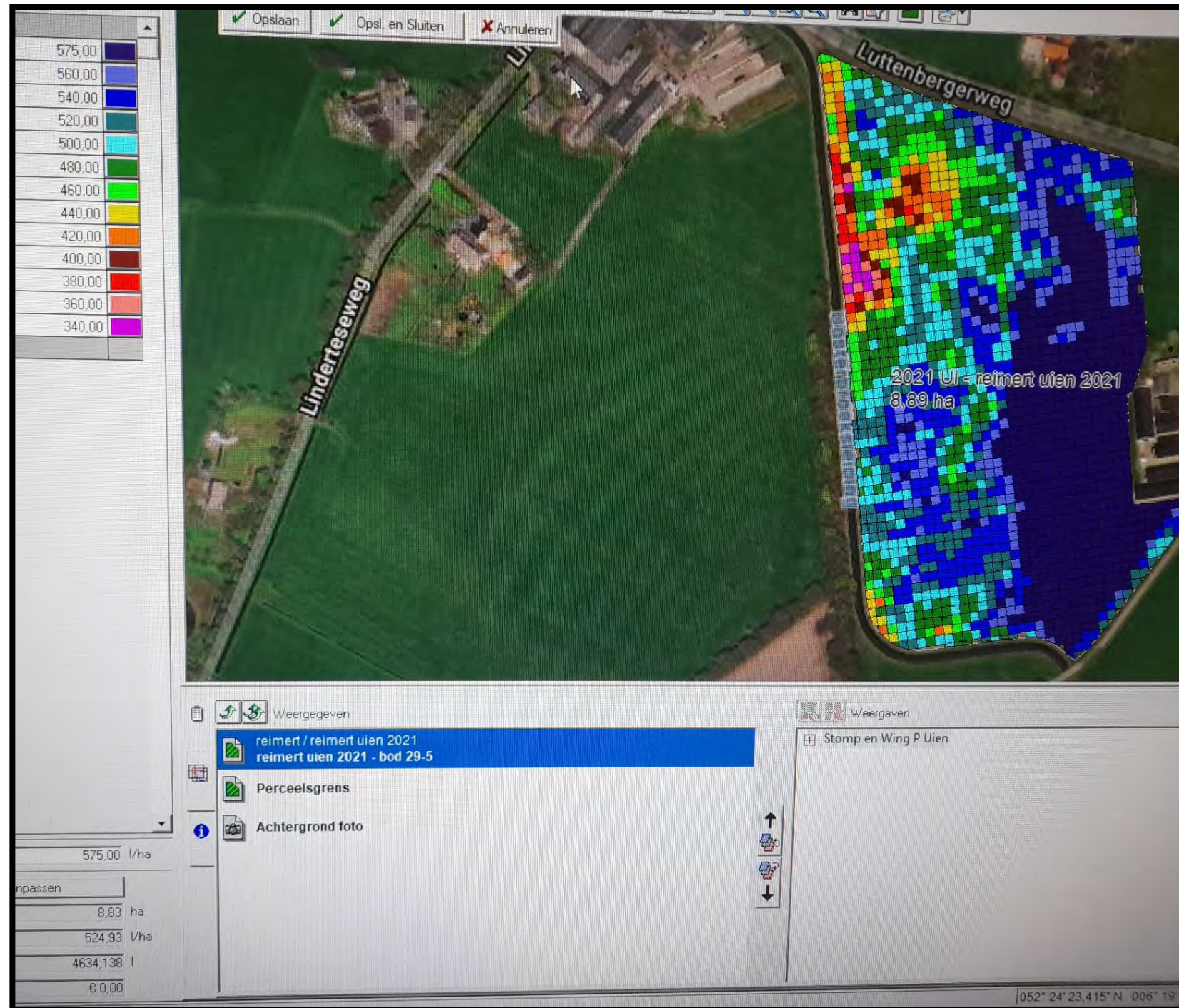
Lelies planten met  
variabel toedienenen  
granulaat ter  
onderdrukking van vrij  
levende alen en  
stimulering  
beworteling



Uien zaaien met  
variabel  
toedienen  
granulaat ter  
onderdrukking  
van vrij levende  
alen en  
stimulering  
beworteling



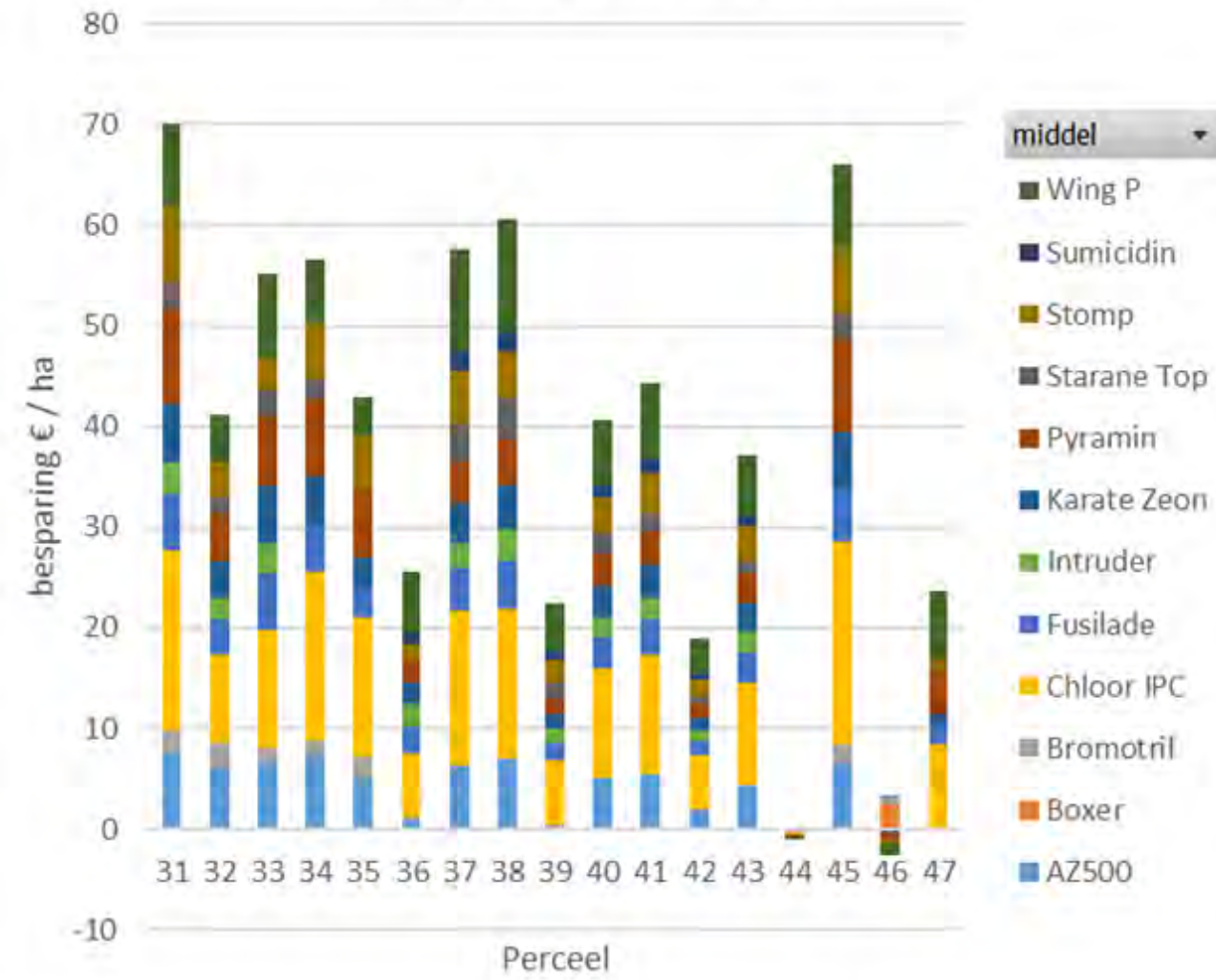
Variabel  
spuiten  
met bodem  
herbiciden  
op basis  
van  
organische  
stof





Som van Besparingha

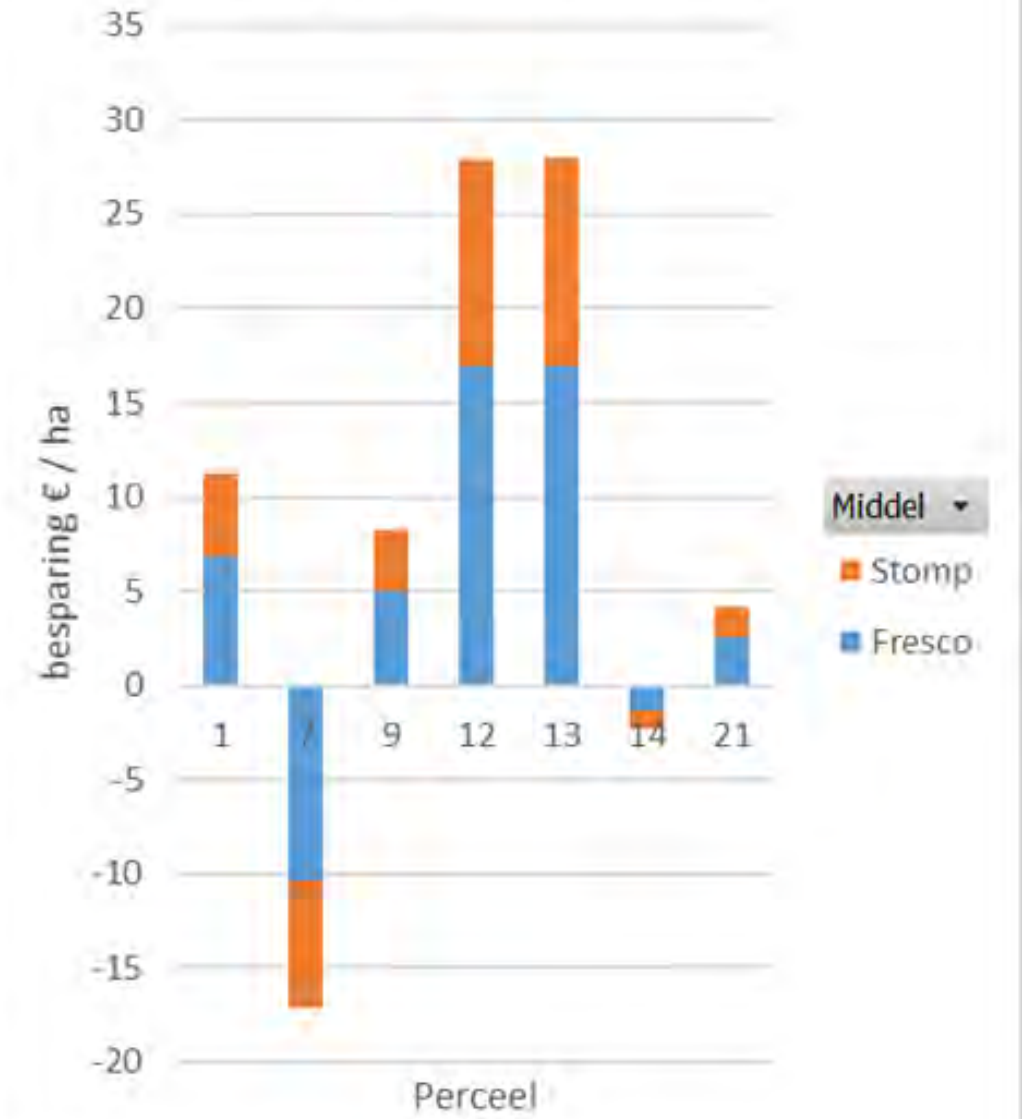
### Besparing middel uien



nr

Som van Besparingha

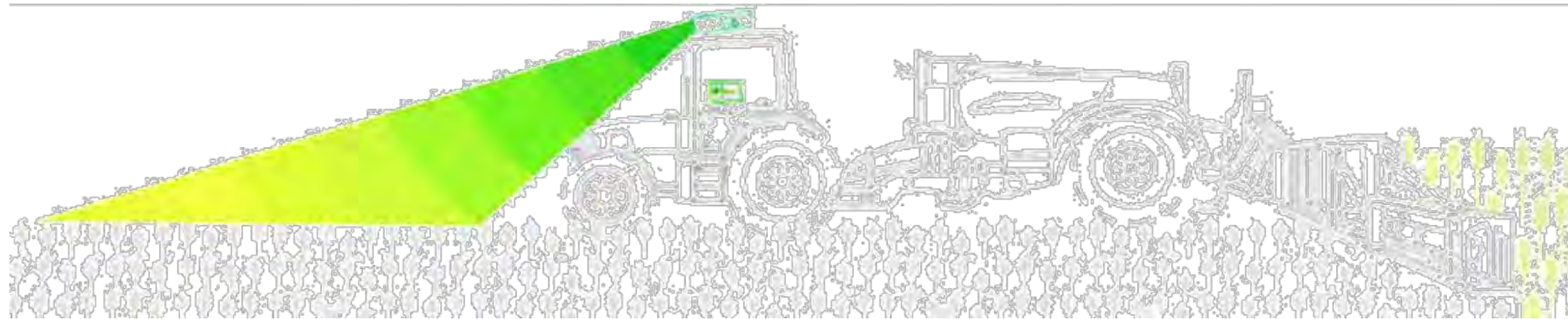
### Besparing middel lilies



Perceel

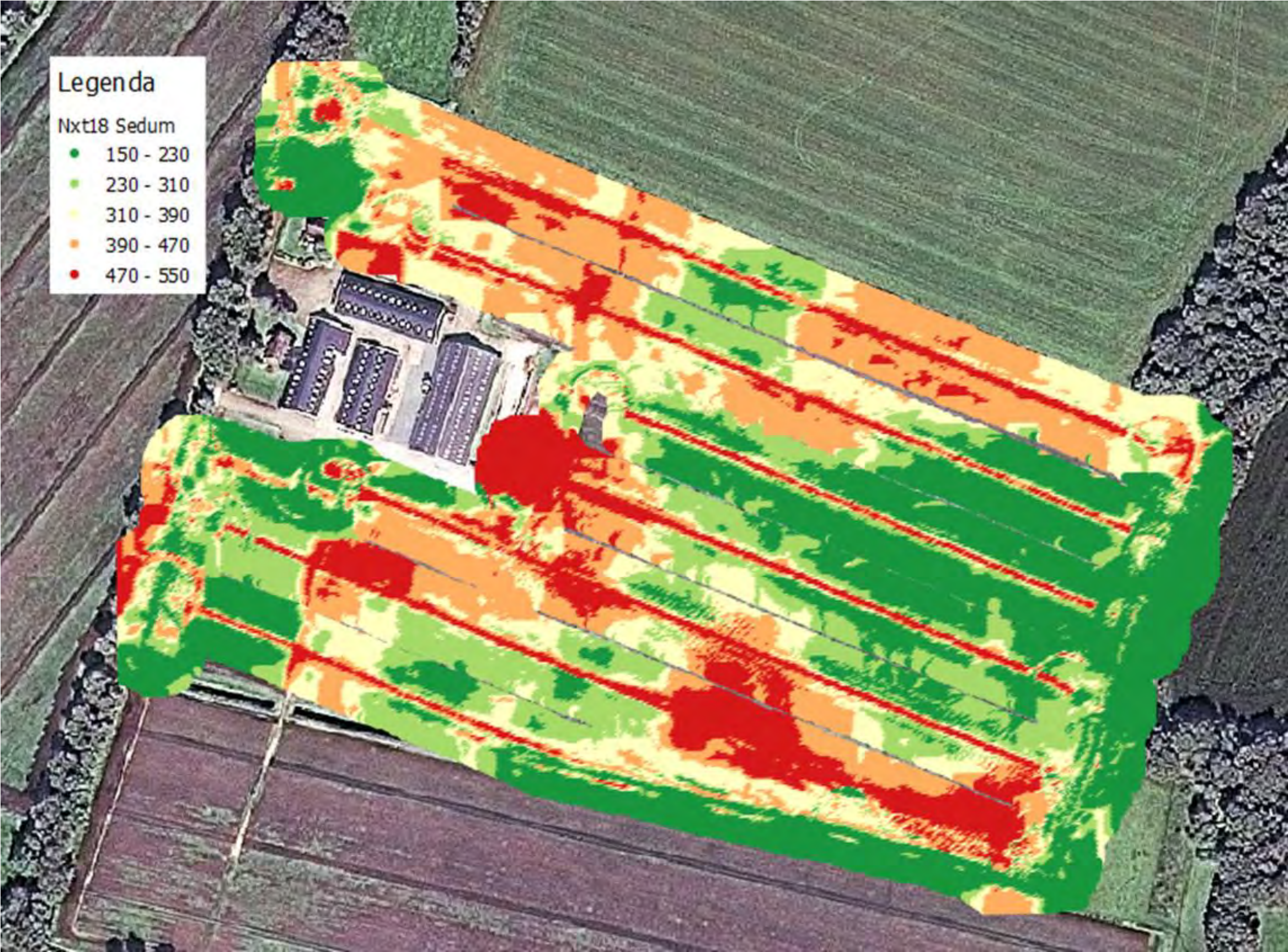


# AUGMENTA GEWAS SENSOR

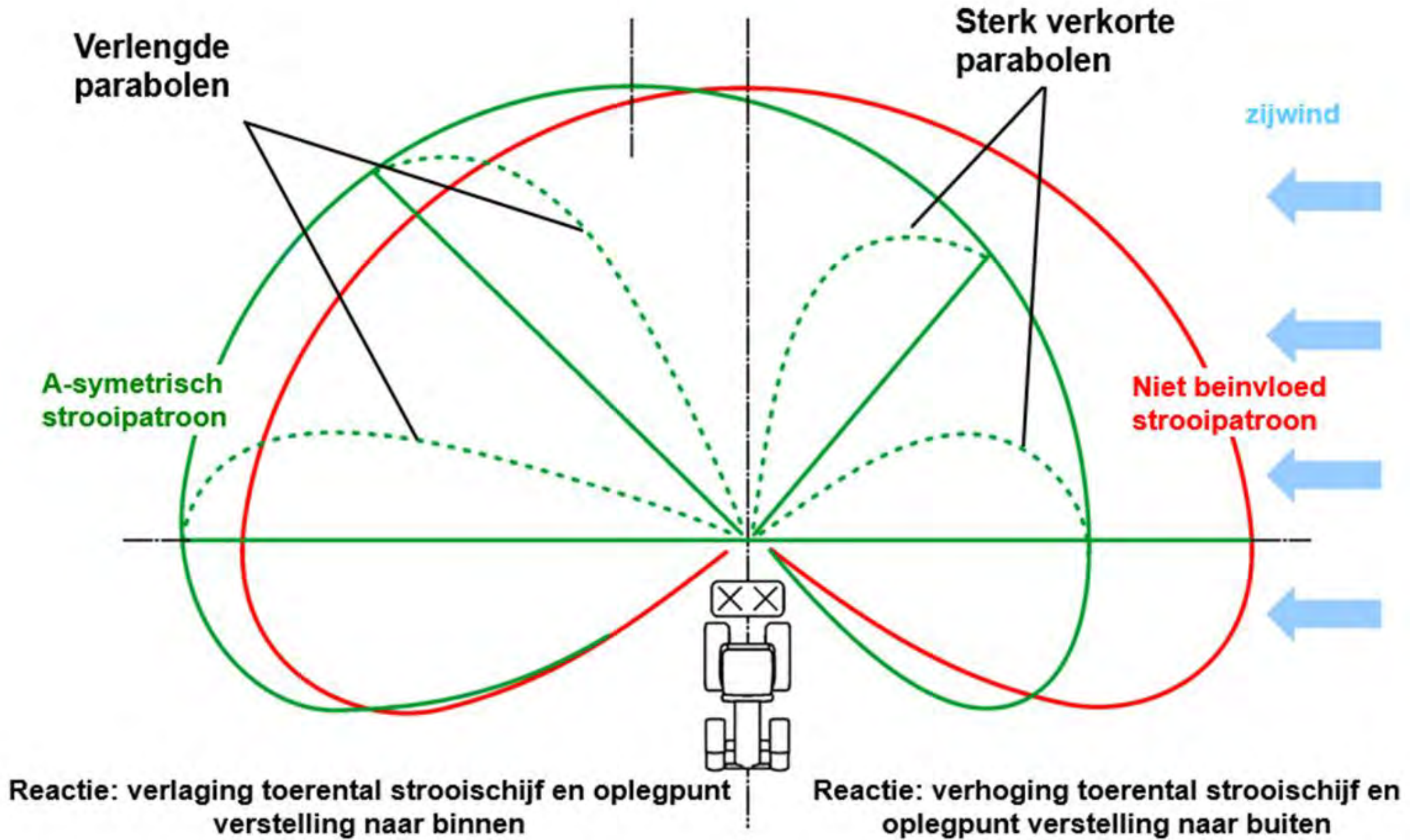




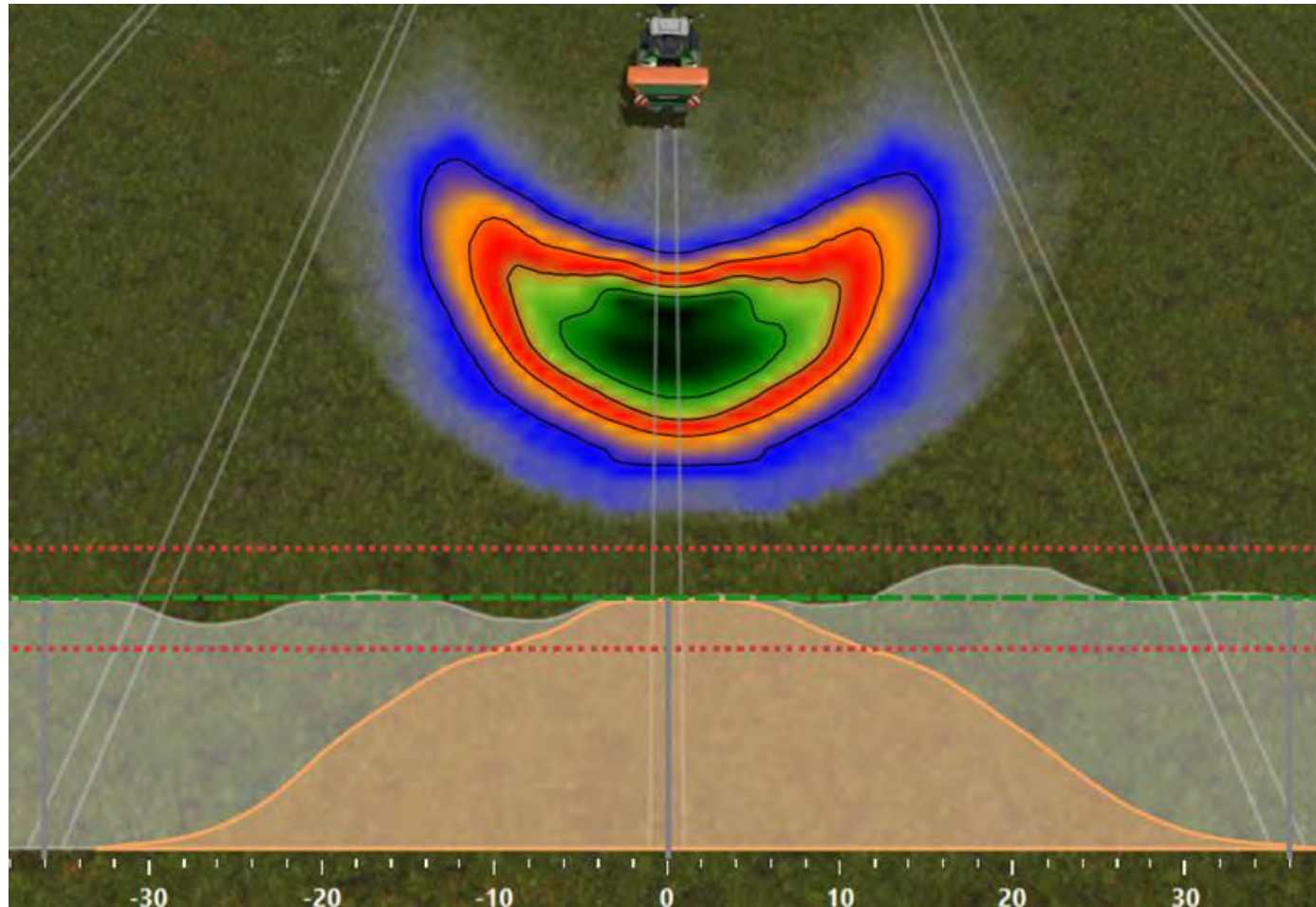
VARIBABEL TOEDIENEN VAN MESTSTOFFEN



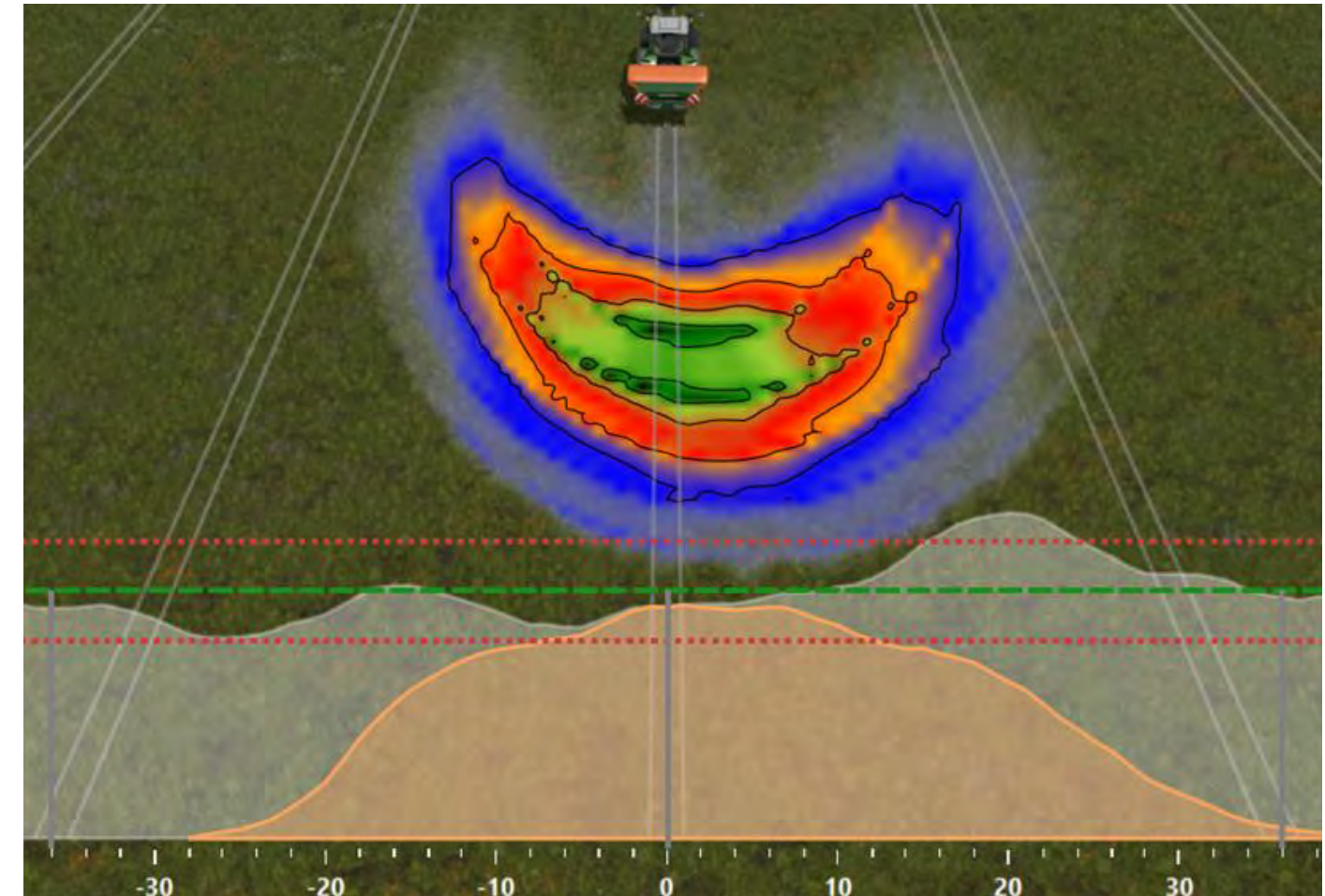
# WINDCORRECTIE KUNSTMESTSTROOIER



# WINDCORRECTIE IN DE PRAKTIJK MET GEBRUIK SENSOR



- Meetpunt 1
- Windsnelheid: 3 m/s, 11 km/h
- Variatiecoëfficiënt: 5,4%



- Meetpunt 2
- Windsnelheid: 7 m/s, 25 km/h
- Variatiecoëfficiënt: 13,3%

---

## Beregeningsadvies op maat

Data:

- Bodemvocht
- Neerslag
- Zuigspanning



---

# Beregeningsadvies op maat

Interpretatie:  
Teler



---

# Beregeningsadvies op maat

Toepassing (Raindancer):

- Registratie van locatie en druk kanon in veld
- Online platform met info
- Sectorcontrole kanon





---

## Uitgangsmateriaal lelieteelt bemonsteren via pcr techniek

- Actuele gezondheid van het plantmateriaal bekend
- Effectievere partijopbouw en informatie bekend om via weefselkweek te verversen
- Partijen makkelijk te clusteren op basis van gezondheid
- Gerichtere gewasbescherming en besparing op middelen



# TOEKOMSTIGE TOEPASSINGEN

Autonome voertuigen

Vervanging handwerk  
door robots

Verwerking bollen  
vision techniek

Spotsprayen met  
ecorobotix

# ECOROBOTIX



# Verwerking bollen obv vision techniek





**VRAGEN?**

