

Priva TopCrop

Control your crop, Grow your business.



Gewas in de regeling

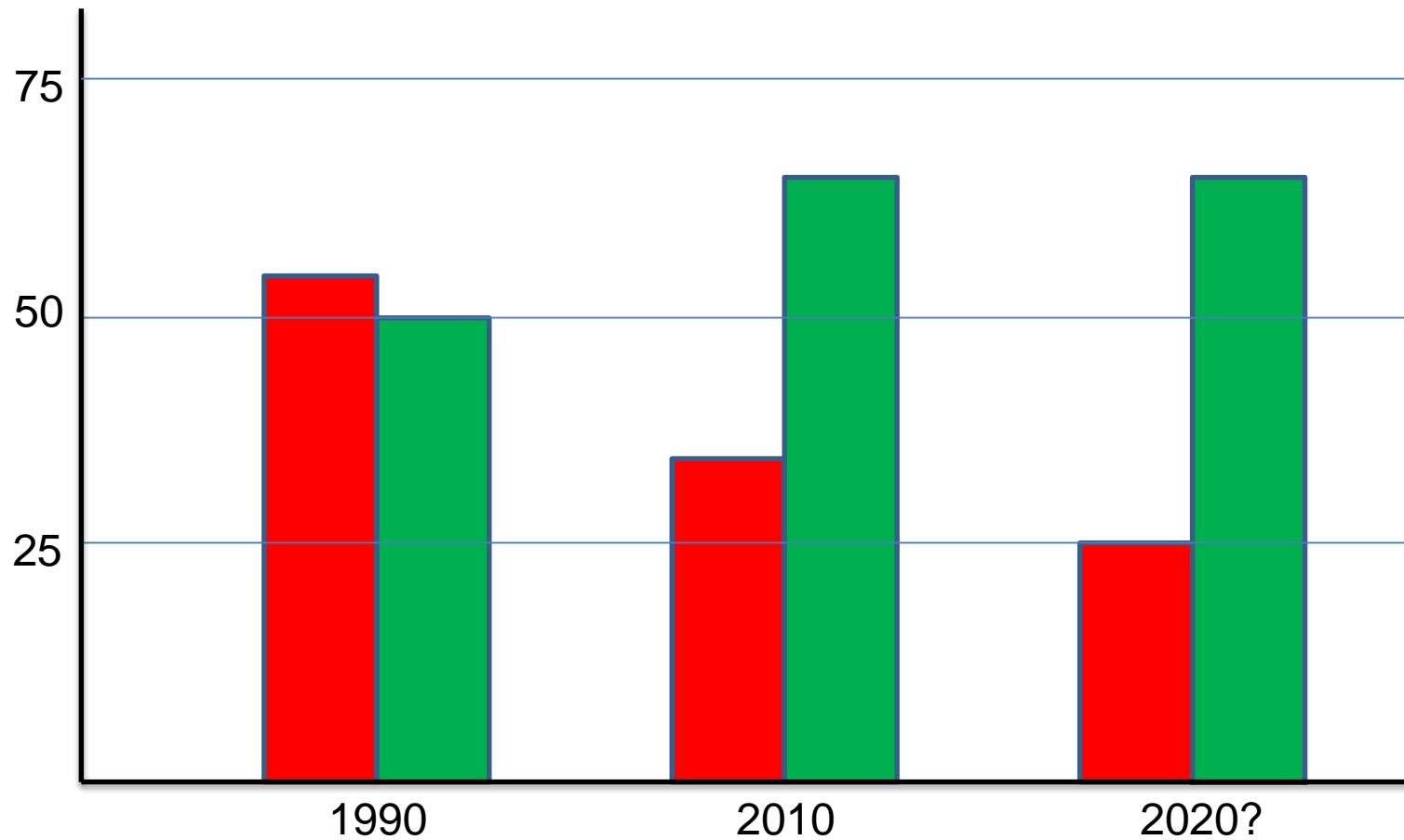


Tomaat

Energie
 m^3/m^2

–

Productie
 kg/m^2



Regeling kasklimaat en watergift



Priva TopCrop & GreenEyes

- **Onderzoeksprogramma**
- **Gewas is uitgangspunt**
 - Real-time gewasmonitoring
 - Gewas gebaseerde regelingen
 - Meer inzicht, minder instellingen



Gewaskwaliteit



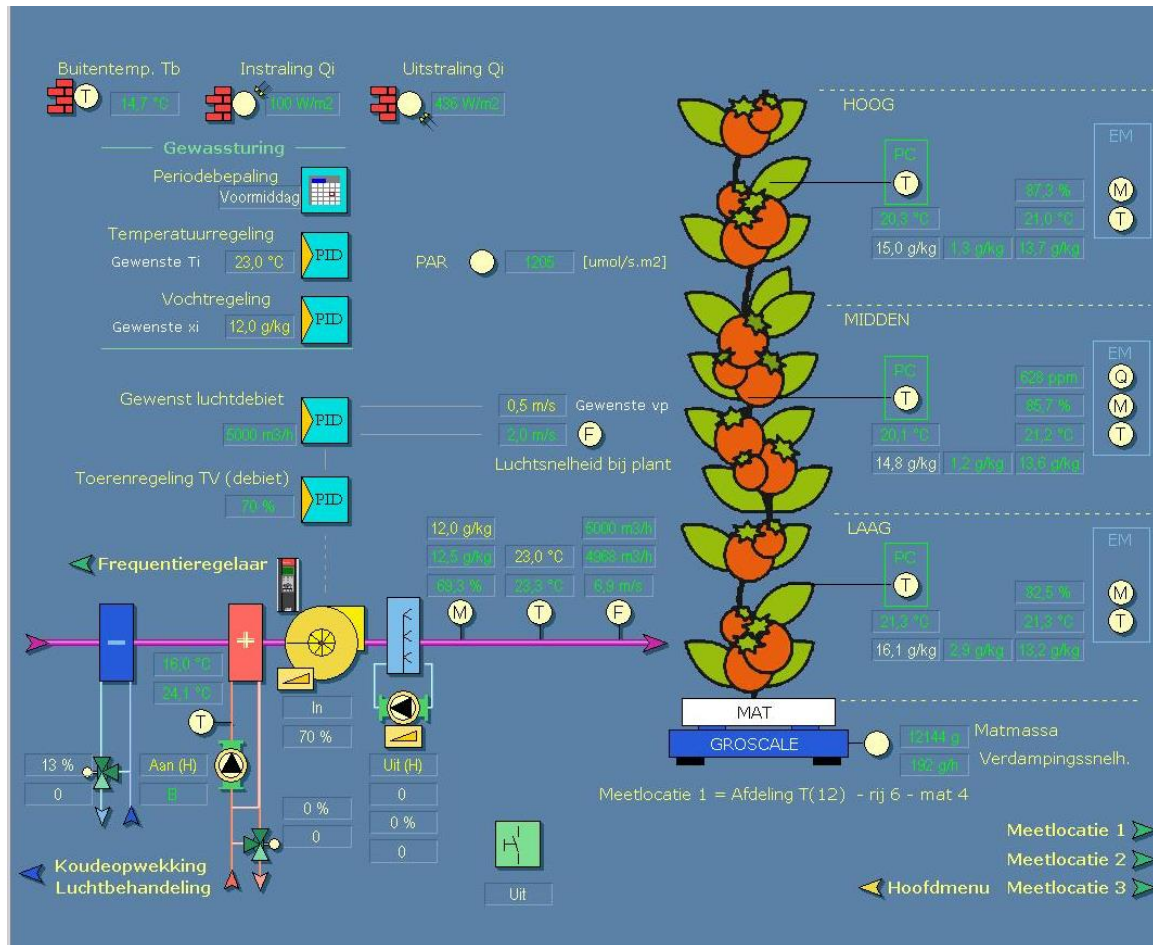
Vochtbalans 1



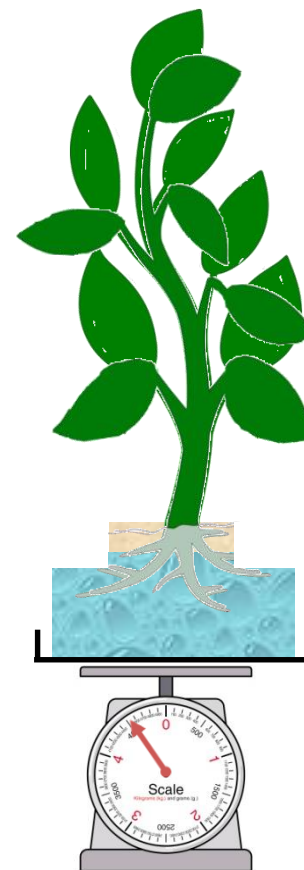
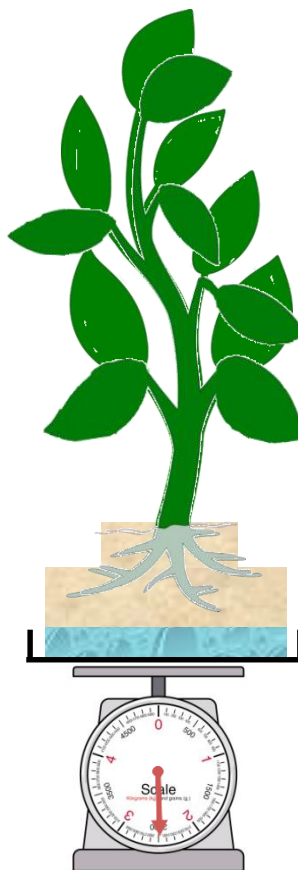
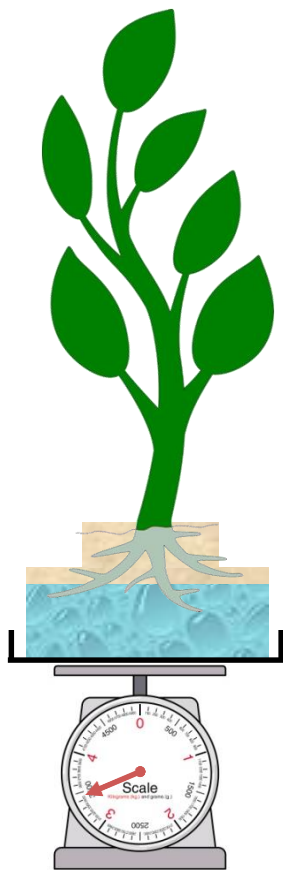
Kasklimaat: effect kouval



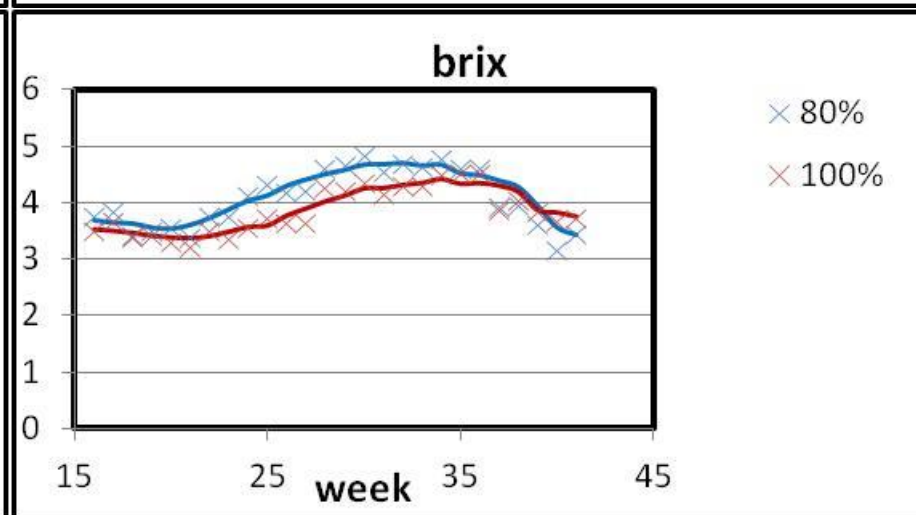
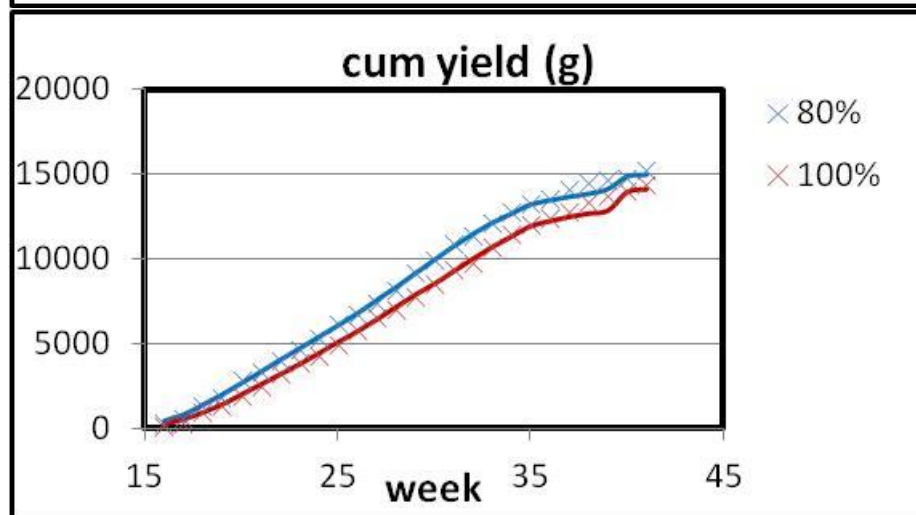
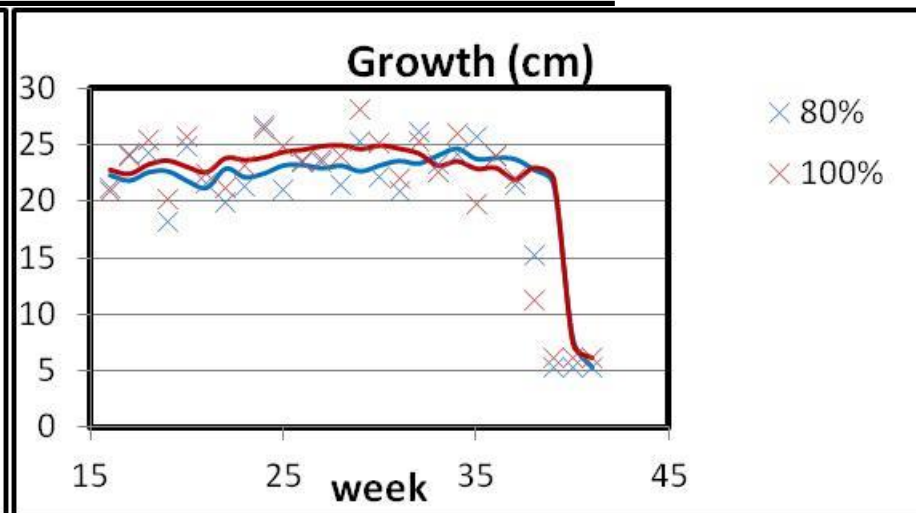
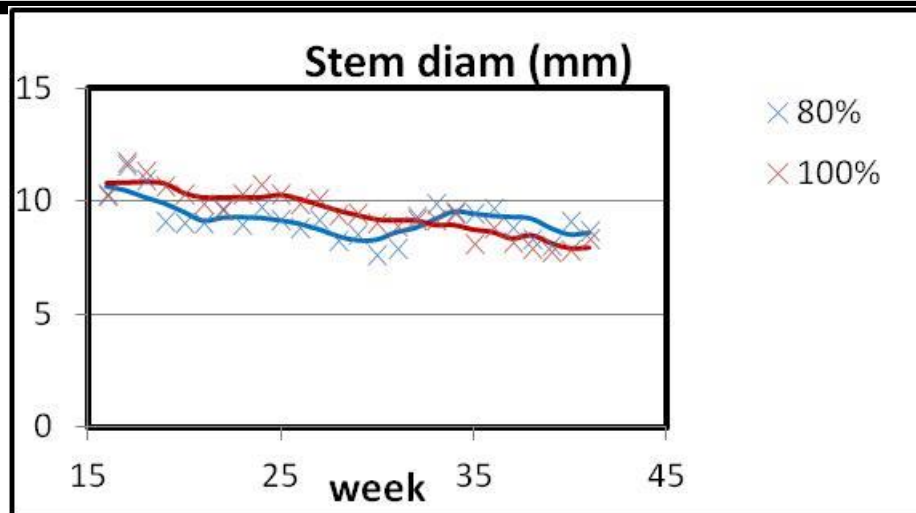
Onderzoek 2009



Watergift en opname



Effect watergift (Green-eyes 2014)

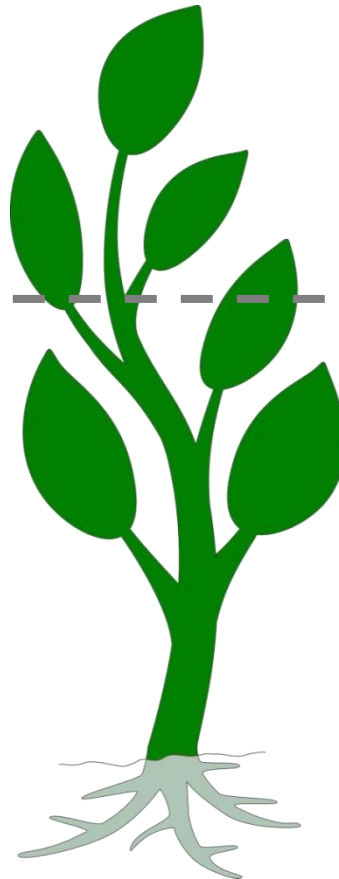


Priva TopCrop proefopstelling



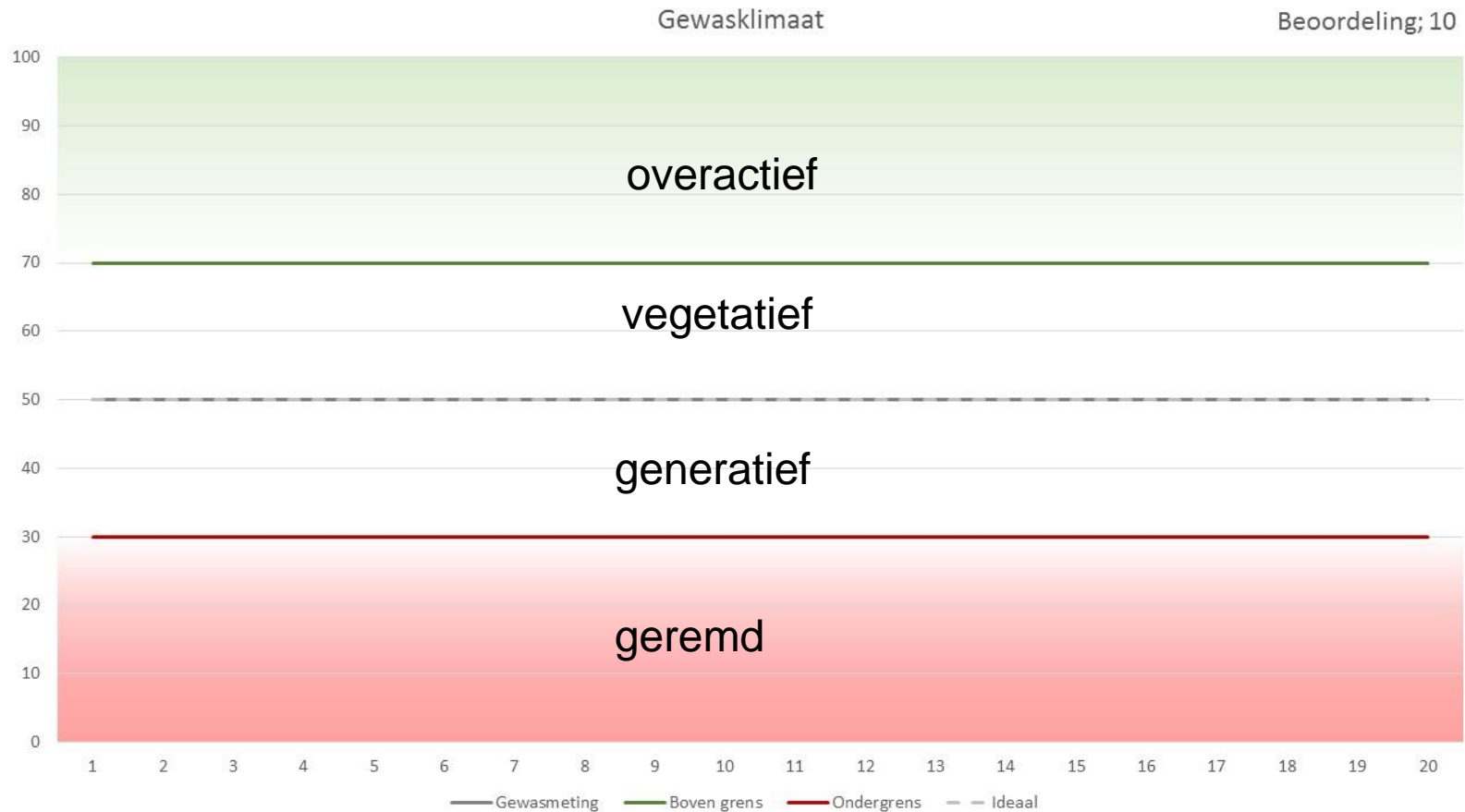
Gewasmetingen

Verdamping
planttemperatuur

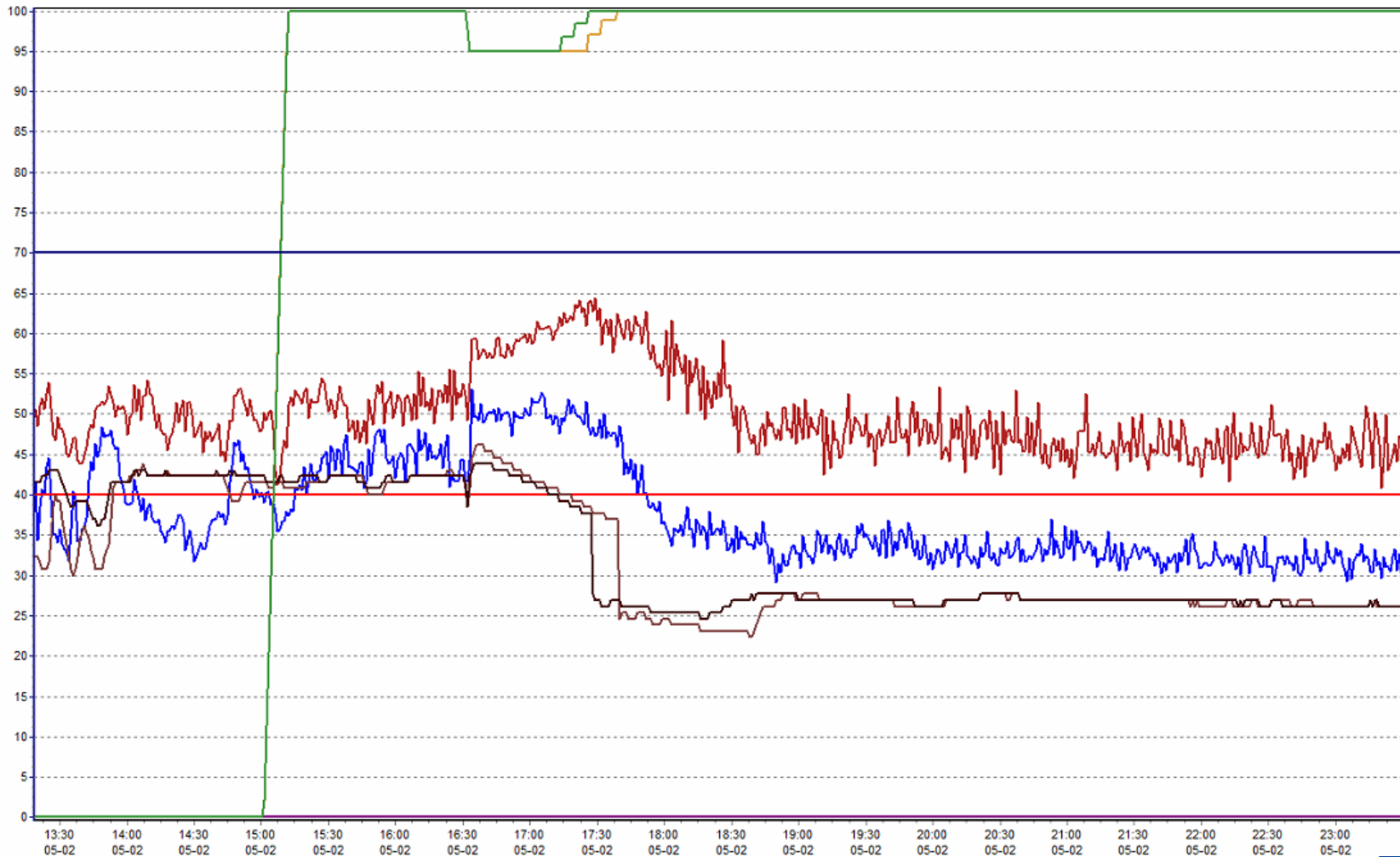


Meetbox:
temperatuur, luchtvochtigheid

Waterbalans



Kier effect



Samenvatting

Watermanagement in de toekomst

- **Fysiologische benadering**
Gewasregeling
- **Integratie van tuinderervaring**
Computer checkt 'het groene vinger gevoel'
- **Gebruikersvriendelijke bediening**
'Smartphone structure'

Priva TopCrop Gewasmonitor

- Pilots op 12 bedrijven met breed scala aan teelten
- Telers aan het stuur
- Toetsing van regelingen in de praktijk
- Introductie gepland met release van Connex 906

Meetopstelling in chrysantenteelt (Zijdezicht)



Priva ontwikkelt sturing op planttemperatuur

'De plant is ideale sensor'

De plant is de universele sensor. Hij reageert namelijk op alles. Daarom moet de plant in de regeling worden opgenomen, denken Peter Kamp en Patrick Dankers, onderzoekers bij Priva. Zij hebben een manier gevonden om de planttemperatuur in de klimaatregeling mee te nemen.

Vakblad voor de Bloemisterij 3 (2015)